



**ПРОФИФЛЕКС-РГК®**

ПРОФЕССИОНАЛЬНЫЙ ПИТАТЕЛЬНЫЙ КОМПЛЕКС

АГРОПРЕПАРАТЫ ПРЕМИУМ КЛАССА

Группа Компаний  
**ФЛЕКСОМ®**





ФЛЕКС  
COM





**ВЫСОКОЭФФЕКТИВНОЕ КОМПЛЕКСНОЕ ЖИДКОЕ  
ОРГАНОМИНЕРАЛЬНОЕ УДОБРЕНИЕ.**

**ПОЛНОЦЕННЫЙ СИНТЕЗ МАКРО-  
И МИКРОЭЛЕМЕНТОВ**, а также других кислот с органическими веществами. Микроэлементы находятся в **ХЕЛАТНОЙ ФОРМЕ**, легко усваиваемой растениями.

**УСИЛИВАЕТ ПРОЦЕССЫ РОСТА И РАЗВИТИЯ РАСТЕНИЙ.**

Оказывает положительное воздействие на жизненные процессы растений при небольшой норме внесения Агропрепаратов.

**ПРОФИФЛЕКС-РГК®**

**АГРОПРЕПАРАТЫ ПРОФИФЛЕКС-РГК НЕ ИМЕЮТ ПРЯМЫХ АНАЛОГОВ ВО ВСЕМ МИРЕ.**

Вся линейка ПрофиФлекс-РГК направлена на получения максимального результата, во всех климатических и почвенных условиях, компенсируя недостающие элементы питания в растениях и почве.

**ПРИМЕНЯЮТСЯ СОВМЕСТНО С ПЕСТИЦИДАМИ И ДРУГИМИ АГРОХИМИКАТАМИ.**

Используются для предпосевной обработки семян, листовых подкормок.



# ПРОФИФЛЕКС-РГК®-N

ПРОФЕССИОНАЛЬНЫЙ ПИТАТЕЛЬНЫЙ КОМПЛЕКС  
МАРКА ПРОФИ

## АГРОПРЕПАРАТ ПРЕМИУМ КЛАССА С ВЫСОКИМ СОДЕРЖАНИЕМ АЗОТА

### НАЗНАЧЕНИЕ:

- Устраняет дефицит азота в растении
- Увеличивает коэффициент использования минеральных удобрений
- Улучшает вегетативное развитие
- Повышает засухоустойчивость
- Увеличивает урожайность

### ПРЕИМУЩЕСТВА:

- Используется на всех культурах в периоды роста и развития
- Жидкие комплексы применяются для устранения дефицита Азота и достижения определенного направленного эффекта (повышение урожайности и качественных показателей: повышения содержания белка в зерновых и зернобобовых культурах)
- Вносится совместно с пестицидами и агрохимикатами
- Увеличивает усвоение растениями NPK из почвы



Азот (N) - 200 г/л



5 лет

со дня изготовления



Класс 3



Канистра 5л/4х5 л  
Паллета 640 л / 800 л

### СОДЕРЖАНИЕ ДЕЙСТВУЮЩИХ ВЕЩЕСТВ

Азот (общий)	N	200 г/л
Органические вещества	ОВ	36 г/л
Гуминовые кислоты	ГК	29 г/л
Магний	MgO	1 мг/л
Цинк	Zn	0,5 мг/л
Молибден	Mo	0,09 мг/л
Медь	Cu	1,0 мг/л

Плотность - 1,13 г/см<sup>3</sup>  
Ph - не менее 9

Процент погрешности показателей, % - не более 5

### РЕКОМЕНДАЦИИ ПО ПРИМЕНЕНИЮ:

Зерновые, зернобобовые, технические, овощные, цветочно-декоративные культуры

0,8 - 1,0 л/га.  
Расход раствора:  
50 - 300 л/га.

Плодово-ягодные культуры, виноград

2,0 - 4,0 л/га.  
Расход раствора:  
800 - 1200 л/га.





**ПРОФИФЛЕКС-РГК®-HUMAT PLUS**

ПРОФЕССИОНАЛЬНЫЙ ПИТАТЕЛЬНЫЙ КОМПЛЕКС

МАРКА ГУМАТ ПЛЮС

## АГРОПРЕПАРАТ ПРЕМИУМ КЛАССА С ВЫСОКИМ СОДЕРЖАНИЕМ ORGANIC MATERIAL



**Humic Acid - 80%**



**5 лет**

со дня изготовления



**Класс 3**



**Канистра 5л/4x5 л  
Паллета 640 л / 800 л**

### НАЗНАЧЕНИЕ:

- Повышает урожайность
- Уменьшает уровень нитратов
- Улучшает качественные показатели урожая
- Усиливает снабжение растений микроэлементами
- Оздоровливает почву и активирует почвенную микрофлору
- Увеличивает срок хранения плодов
- Ускоряет разложение пожнивных остатков
- Снимает гербицидный стресс
- Восстанавливает вегетацию после погодных стрессов

### ПРЕИМУЩЕСТВА:

- Водорастворимый комплекс новейшего поколения
- Стимулятор роста и развития растений
- Антидот
- Антистрессовый агент
- Иммуномодулятор
- Почвенный активатор

### СОДЕРЖАНИЕ ДЕЙСТВУЮЩИХ ВЕЩЕСТВ

Гуминовые кислоты *	ГК	80%
Фульвокислоты*	ФК	3%
Аминокислоты*	АК	2%
Карбоновые кислоты*	КК	2%
Магний	MgO	0,01%
Цинк	Zn	0,03%
Молибден	Mo	0,001%
Марганец	Mn	0,02%
Органические вещества	ОВ	4,5%

Плотность - 1,04 г/см<sup>3</sup>

Ph - не менее 9

Процент погрешности показателей, % - не более 5

### РЕКОМЕНДАЦИИ ПО ПРИМЕНЕНИЮ:

Протравливание семян совместно с любыми протравителями перед посевом

Приготовление рабочего раствора 0,4 - 0,8 л. Препарат развести в 10 - ти литрах воды  
Расход рабочего раствора:  
10 л. на 1 тонну семян

Зерновые, зернобобовые, технические, овощные, цветочно-декоративные культуры

0,4 - 0,8 л/га.  
Расход раствора: 50 - 300 л/га.

Плодово-ягодные культуры, виноград

1,2 - 2,4 л/га.  
Расход раствора: 800 - 1200 л/га.





# ПРОФИФЛЕКС-РГК® - ФЕРМЕР +N

ПРОФЕССИОНАЛЬНЫЙ ПИТАТЕЛЬНЫЙ КОМПЛЕКС

МАРКА ФЕРМЕР

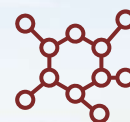
## АГРОПРЕПАРАТ ПРЕМИУМ КЛАССА С ВЫСОКИМ СОДЕРЖАНИЕМ ПОЛЕЗНЫХ ВЕЩЕСТВ

### НАЗНАЧЕНИЕ:

- Ускоряет энергию прорастания и повышает полевую всхожесть семян
- Стимулирует рост корневой системы
- Повышает продуктивное кущение и активизирует фотосинтез
- Увеличивает урожайность и качественные показатели

### ПРЕИМУЩЕСТВА:

- Используется на всех культурах в периоды роста и развития
- Вносится совместно с пестицидами
- Увеличивает усвоение Азота из почвы
- Помогает легче перенести пестицидный стресс
- Снижает влияние неподходящего предшественника



Азот (N) - 50 г/л  
ОВ - 37 г/л



5 лет  
со дня изготовления



Класс 3



Канистра 10 л/  
Паллета 600 л

### СОДЕРЖАНИЕ ДЕЙСТВУЮЩИХ ВЕЩЕСТВ

Гуминовые кислоты *	ГК	85%
Фульвокислоты*	ФК	7%
Аминокислоты*	АК	3%
Карбоновые кислоты*	КК	2%
Азот (общий)	N	50 г/л
Калий (общий)	K <sub>2</sub> O	10 г/л
Цинк	Zn	0,5 мг/л
Молибден	Mo	0,09 мг/л
Медь	Cu	1 г/л
Органические вещества	ОВ	37 г/л

Плотность - 1,06 г/см<sup>3</sup>

Ph - не менее 9

Процент погрешности показателей, % - не более 5

### РЕКОМЕНДАЦИИ ПО ПРИМЕНЕНИЮ:

Протравливание семян совместно с любыми протравителями перед посевом

Зерновые, зернобобовые, технические, овощные, цветочно-декоративные культуры

Плодово-ягодные культуры, виноград

Приготовление рабочего раствора 0,5 - 1,5 л. Препарат развести в 10 - ти литрах воды  
Расход рабочего раствора 10 л. на 1 тонну семян

0,5 - 1,5 л/га.  
Расход раствора: 50 - 300 л/га.

1,5 - 3,5 л/га.  
Расход раствора: 800 - 1200 л/га.



**ПРОФИФЛЕКС-РГК® - СУПЕР АЗОТ**  
ПРОФЕССИОНАЛЬНЫЙ ПИТАТЕЛЬНЫЙ КОМПЛЕКС  
МАРКА ПРОФИ

## АГРОПРЕПАРАТ ПРЕМИУМ КЛАССА С ВЫСОКИМ СОДЕРЖАНИЕМ ОБЩЕГО АЗОТА



**Азот общий (N)**  
**300 г/л**



**5 лет**  
со дня изготовления



**Класс 3**



**СУСПЕНЗИЯ**



**Канистра 5л/4х5 л**  
**Паллета 640 л / 800 л**

### НАЗНАЧЕНИЕ:

- Активизирует развитие вегетативной массы, что особенно важно для озимых культур - растения быстро восстанавливаются после перезимовки
- Эффективно снимает стрессы у растений после применения пестицидов и неблагоприятных погодных условий
- Обеспечивает прибавку урожая на 15-45%
- Повышает содержание клейковины и белка в зерне

### ПРЕИМУЩЕСТВА:

- Высококонцентрированная суспензия - содержит 300 г/л азота, что сопоставимо с сухими удобрениями
- Высокая скорость усвоения
- Удобная в применении жидкая форма, не требует растворения, экономия времени
- Возможность замены внесения традиционных азотных удобрений некорневой подкормкой, совмещённой с применением гербицидов и других средств защиты растений - экономия затрат на внесение

### СОДЕРЖАНИЕ ДЕЙСТВУЮЩИХ ВЕЩЕСТВ

Азот (общий)	N	300 г/л
Азот (амидный)	NH <sub>2</sub>	138 г/л
Азот (аммонийный)	NH <sub>4</sub>	81 г/л
Азот (нитратный)	NO <sub>3</sub>	81 г/л
Органические вещества	ОВ	12 г/л
Гуминовые кислоты	ГК	9 г/л
Медь	Cu	1 мг/л
Магний	MgO	1 мг/л
Молибден	Mo	0,09 мг/л

Плотность - 1,24 г/см<sup>3</sup>

Ph - не менее 9

Процент погрешности показателей, % - не более 5

### РЕКОМЕНДАЦИИ ПО ПРИМЕНЕНИЮ:

Зерновые, зернобобовые, технические, овощные, цветочно-декоративные культуры

0,5 - 0,8 л/га.  
Расход раствора: 50 - 300 л/га.

Фруктово-ягодные культуры, виноград

2,0 - 4,0 л/га.  
Расход раствора: 800 - 1200 л/га.







# ПРОФИФЛЕКС-РГК® - Р

ПРОФЕССИОНАЛЬНЫЙ ПИТАТЕЛЬНЫЙ КОМПЛЕКС  
МАРКА ПРЕМИУМ

## АГРОПРЕПАРАТ ПРЕМИУМ КЛАССА С ВЫСОКИМ СОДЕРЖАНИЕМ ОБЩЕГО ФОСФОРА И КАЛИЯ

### НАЗНАЧЕНИЕ:

- Стимулирует развитие корневой системы - улучшается усвоение почвенных элементов питания, повышается устойчивость к засухе
- Эффективно снимает стрессы у растений после применения пестицидов и неблагоприятных погодных условий
- Стимулирует цветение и плодоношение овощных и технических культур
- Повышает урожайность на 15-30%
- Ускоряет созревание урожая

### ПРЕИМУЩЕСТВА:

- Высококонцентрированная суспензия - содержит 120 г/л фосфора и калия 170 г/л.
- Удобная в применении жидкая форма, не требуется растворения, экономия времени
- Высокая скорость усвоения
- Хорошая совместимость с пестицидами



### СОДЕРЖАНИЕ ДЕЙСТВУЮЩИХ ВЕЩЕСТВ

Фосфор (общий)	P <sub>2</sub> O <sub>5</sub>	120 г/л
Калий (общий)	K <sub>2</sub> O	170 г/л
Органические вещества	ОВ	45 г/л
Гуминовые кислоты»	ГК	36 г/л
Магний	MgO	1 мг/л
Цинк	Zn	0,5 мг/л
Молибден	Mo	0,09 мг/л

Плотность - 1,24 г/см<sup>3</sup>  
Ph - не менее 9

Процент погрешности показателей, % - не более 5

### РЕКОМЕНДАЦИИ ПО ПРИМЕНЕНИЮ:

Зерновые, зернобобовые, технические, овощные, цветочно-декоративные культуры

0,8 - 1,0 л/га.  
Расход раствора:  
50 - 300 л/га.

Плодово-ягодные культуры, виноград

3,0 - 5,0 л/га.  
Расход раствора:  
800 - 1200 л/га.



Р+К - 290 г/л



5 лет  
со дня изготовления



Класс 3



СУСПЕНЗИЯ



Канистра 5л/4x5 л  
Паллета 640 л / 800 л





# ПРОФИФЛЕКС-РГК® - S

ПРОФЕССИОНАЛЬНЫЙ ПИТАТЕЛЬНЫЙ КОМПЛЕКС  
МАРКА ПРЕМИУМ

## АГРОПРЕПАРАТ ПРЕМИУМ КЛАССА С ВЫСОКИМ СОДЕРЖАНИЕМ СЕРЫ



**SO<sub>3</sub> + N + K**  
322 г/л



**5 лет**  
со дня изготовления



**Класс 3**



**СУСПЕНЗИЯ**



**Канистра 5л/4x5 л**  
**Паллета 640 л / 800 л**

### НАЗНАЧЕНИЕ:

- Устраняет дефицит серы
- Повышает урожайность и качественные показатели
- Усиливает синтез аминокислот и белков
- Увеличивает азотофиксирующую активность клубеньковых бактерий

### ПРЕИМУЩЕСТВА:

- Удобная в применении жидкая препаративная форма - суспензия
- Высокая концентрация серы - 220 г/л (в пересчёте на SO<sub>3</sub>)
- Обладает пролонгированным действием благодаря содержанию серы в двух формах
- Содержит дополнительно азот 90 г/л и калий 12 г/л повышающий эффективность серы
- Низкая норма расхода - 1,0-1,5 л/га
- Равномерно распределяется по листу благодаря наличию смачивателя
- Высокая окупаемость

### СОДЕРЖАНИЕ ДЕЙСТВУЮЩИХ ВЕЩЕСТВ

Сера	SO <sub>3</sub>	220 г/л
Азот (общий)	N	90 г/л
Калий (общий)	K <sub>2</sub> O	12 г/л
Органические вещества	ОВ	20 г/л
Гуминовые кислоты	ГК	17 г/л
Цинк	Zn	0,5 мг/л
Магний	MgO	1 мг/л
Молибден	Mo	0,09 мг/л

Плотность - 1,21 г/см<sup>3</sup>

Ph - не менее 9

Процент погрешности показателей, % - не более 5

### РЕКОМЕНДАЦИИ ПО ПРИМЕНЕНИЮ:

Зерновые, зернобобовые, технические, овощные, цветочно-декоративные культуры

1,0 - 1,5 л/га.  
Расход раствора: 50 - 300 л/га.

Плодово-ягодные культуры, виноград

3,0 - 5,0 л/га.  
Расход раствора: 800 - 1200 л/га.





# ПРОФИФЛЕКС-РГК-<sup>®</sup> NPKS

ПРОФЕССИОНАЛЬНЫЙ ПИТАТЕЛЬНЫЙ КОМПЛЕКС

МАРКА ПРЕМИУМ (NPKS)

## АГРОПРЕПАРАТ ПРЕМИУМ КЛАССА КОМПЛЕКСНОГО ДЕЙСТВИЯ

### НАЗНАЧЕНИЕ:

- Устраняет дефицит комплекса Макроэлементов
- Осуществляет вспомогательную функцию в оптимальных условиях роста и развития культуры
- Повышает содержание клейковины и белка в зерне
- Увеличивает урожайность
- Сокращает сроки созревания

### ПРЕИМУЩЕСТВА:

- Содержание основных макроэлементов: Азот, Фосфор, Калий
- Многоступенчатый синтез с органическими кислотами дает многократное повышение эффективности всех элементов питания
- Высокая степень усвоения
- Применяется совместно с пестицидами и агрохимикатами
- Низкая норма расхода 0,8-1,0 л/га



ДВ - 307 г/л



5 лет

со дня изготовления



Класс 3



Канистра 5л/4x5 л  
Паллета 640 л/ 800 л



### СОДЕРЖАНИЕ ДЕЙСТВУЮЩИХ ВЕЩЕСТВ

Азот общий	N	95 г/л
Фосфор общий	P <sub>2</sub> O <sub>5</sub>	85 г/л
Калий общий	K <sub>2</sub> O	55 г/л
Сера	SO <sub>3</sub>	50 г/л
Органические вещества	ОВ	12 г/л
Гуминовые кислоты	ГК	10 г/л

Плотность - 1,2 г/см<sup>3</sup>

Ph - 5,3-6,3

Процент погрешности показателей, % - не более 5

### РЕКОМЕНДАЦИИ ПО ПРИМЕНЕНИЮ:

Зерновые, зернобобовые, технические, овощные, цветочно-декоративные культуры

0,8 - 1,0 л/га.  
Расход раствора:  
50 - 300 л/га.

Плодово-ягодные культуры, виноград

2,0 - 4,0 л/га.  
Расход раствора:  
800 - 1200 л/га.

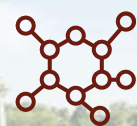




# ПРОФИФЛЕКС-РГК® - В

ПРОФЕССИОНАЛЬНЫЙ ПИТАТЕЛЬНЫЙ КОМПЛЕКС

МАРКА ФЕРМЕР



**B+N 110 г/л**



**5 лет**

со дня изготовления



**Класс 3**



**Канистра 5л/4x5 л  
Паллета 640 л /800 л**

## АГРОПРЕПАРАТ ПРЕМИУМ КЛАССА С ВЫСОКИМ СОДЕРЖАНИЕМ БОРА

### НАЗНАЧЕНИЕ:

- Устраняет дефицит бора
- Усиливает цветение, оплодотворение и формирование завязей
- Увеличивает плодообразование
- Усиливает синтез хлорофилла
- Повышает стрессоустойчивость
- Увеличивает количество углеводов
- Увеличивает коэффициент использования минеральных удобрений
- Повышает урожайность и качественные показатели

### ПРЕИМУЩЕСТВА:

- Удобная в применении жидкая препаративная форма - раствор
- Высокая концентрация бора - 50 г/л
- Низкая норма расхода: 0,8-1,0 л/га
- Бор в органической форме
- Содержит органический проникающий агент, улучшающий усвоение бора растениями
- Высокая окупаемость

### СОДЕРЖАНИЕ ДЕЙСТВУЮЩИХ ВЕЩЕСТВ

Бор	B	50 г/л
Оксид Бора	B <sub>2</sub> O <sub>3</sub>	160 г/л
Азот (общий)	N	60 г/л
Органические вещества	ОВ	22 г/л
Гуминовые кислоты	ГК	17 г/л
Магний	MgO	1 мг/л
Цинк	Zn	0,5 мг/л
Молибден	Mo	0,09 мг/л

Плотность - 1,15 г/см<sup>3</sup>

Ph - не менее 9

Процент погрешности показателей, % - не более 5

### РЕКОМЕНДАЦИИ ПО ПРИМЕНЕНИЮ:

Зерновые, зернобобовые, технические, овощные, цветочно-декоративные культуры

0,8 - 1,0 л/га.  
Расход раствора: 50 - 300 л/га.

Плодово-ягодные культуры, виноград

3,0 - 5,0 л/га.  
Расход раствора: 800 - 1200 л/га.





# ПРОФИФЛЕКС-РГК® - ЗЕЛЕНЫЙ

ПРОФЕССИОНАЛЬНЫЙ ПИТАТЕЛЬНЫЙ КОМПЛЕКС  
МАРКА ПРОФИ

## АГРОПРЕПАРАТ ПРЕМИУМ КЛАССА С ВЫСОКИМ СОДЕРЖАНИЕМ ПИТАТЕЛЬНЫХ ЭЛЕМЕНТОВ

### НАЗНАЧЕНИЕ:

- Ускоряет энергию прорастания и повышает полевую всхожесть семян
- Стимулирует рост корневой системы
- Повышает продуктивное кущение и активизирует фотосинтез
- Увеличивает количество белков, жиров и углеводов в запасующих и генеративных органах

### ПРЕИМУЩЕСТВА:

- Стимулирует все биохимические процессы, прежде всего фотосинтеза и азотфиксации (ограничивает азотфиксацию, препятствует избыточному накоплению белка и стимулирует фотосинтез, накопление углеводов)
- Активизирует рост растений
- Повышает иммунитет и устойчивость к стрессам



N - 160 г/л  
SO<sub>3</sub> - 50 г/л



**5 лет**  
со дня изготовления



**Класс 3**



**Канистра 5л/4х5 л**  
**Паллета 640 л / 800 л**



### СОДЕРЖАНИЕ ДЕЙСТВУЮЩИХ ВЕЩЕСТВ

Азот (общий)	N	160 г/л
Сера	SO <sub>3</sub>	50 г/л
Калий (общий)	K <sub>2</sub> O	20 г/л
Органические вещества	ОВ	22 г/л
Гуминовые кислоты	ГК	17 г/л
Марганец	Mn	10 мг/л
Магний	MgO	1,0 мг/л
Цинк	Zn	1,0 мг/л
Молибден	Mo	0,09 мг/л
Медь	Cu	1,0 мг/л

Плотность - 1,15 г/см<sup>3</sup>

pH - не менее 9

Процент погрешности показателей, % - не более 5

### РЕКОМЕНДАЦИИ ПО ПРИМЕНЕНИЮ:

Зерновые, зернобобовые, технические, овощные, цветочно-декоративные культуры

0,8 - 1,0 л/га.  
Расход раствора:  
50 - 300 л/га.

Плодово-ягодные культуры, виноград

2,0 - 4,0 л/га.  
Расход раствора:  
800 - 1200 л/га.



## ЭКОЛОГИЧЕСКИ ЧИСТАЯ ПРОДУКЦИЯ ОРГАНОМИНЕРАЛЬНОЕ УДОБРЕНИЕ

### НАЗНАЧЕНИЕ:

- Повышает полевую всхожесть семян, усиливает начальный рост и развитие растений
- Способствует формированию более мощной, разветвленной и глубоко проникающей корневой системы
- Усиливает процесс фотосинтеза, создает благоприятные условия для формирования большей листовой поверхности
- Обладает антистрессовым эффектом, повышает устойчивость растений к неблагоприятным факторам среды (недостатку влаги, низким и высоким температурам, засолению и др.)
- Увеличивает усвоение питательных элементов из почвы и удобрений
- Снижает негативное воздействие «химического стресса» на культурные растения при использовании пестицидов
- Является иммуномодулятором, повышает устойчивость культурных растений к комплексу заболеваний
- Повышает качество урожая: способствует увеличению содержания белка, клейковины, сахаров, витаминов и снижает содержание нитратов, радионуклидов, солей тяжелых металлов, остатков пестицидов в растениеводческой продукции
- Стабилизирует и увеличивает продуктивность растений

### ПРЕИМУЩЕСТВА:

- Низкая стоимость агрохимиката
- Применение со многими пестицидами и агрохимикатами в одной баковой смеси
- Почвенный биоактиватор
- Экологически чистый продукт

### СОДЕРЖАНИЕ ДЕЙСТВУЮЩИХ ВЕЩЕСТВ

Азот (общий)	N	2,66 г/л
Фосфор общий (в пересчете на P2O5)		0,28 г/л
Калий общий (в пересчете на K2O)		11,18 г/л
Общий углерод		27,23 г/л
Углерод гуминовых кислот		25,50 г/л
Гуминовые кислоты		36-45 г/л
Углерод фульвокислот		1,73 г/л
Фульвокилоты		3,99 г/л
Цинк	Zn	0,61 мг/л
Кобальт	Co	0,04 мг/л
Марганец	Mn	2,80 мг/л
Молибден	Mo	0,023 мг/л
Магний	MgO	93,35 мг/л
Железо	Fe	189,4 мг/л
Бор	B	0,225 мг/л
Органические вещества	ОВ	52 г/л

Плотность - 1,04 г/см<sup>3</sup>

Ph - не менее 9

Процент погрешности показателей, % - не более 5

### РЕКОМЕНДАЦИИ ПО ПРИМЕНЕНИЮ:

Зерновые, зернобобовые, технические, овощные, цветочно-декоративные культуры

Протравление семян 1,0 л/т. л  
 0,4 - 0,8 л/га.  
 Расход раствора: 50-300 л/га

Плодово-ягодные культуры, виноград

1,2 -2,4 л/га.  
 Расход раствора: 800-1200 л/га



# ПРОФИФЛЕКС-РГК® - КАРБОН

ПРОФЕССИОНАЛЬНЫЙ ПИТАТЕЛЬНЫЙ КОМПЛЕКС

МАРКА ПРЕМИУМ

## АГРОПРЕПАРАТ ПРЕМИУМ КЛАССА С ВЫСОКИМ СОДЕРЖАНИЕМ ПОЛЕЗНЫХ КИСЛОТ

### НАЗНАЧЕНИЕ:

- Ускоряет сроки цветения и созревания
- Увеличивает урожайность, улучшает качество продукции
- Повышает устойчивость растений к поражению болезнями
- Обладает антистрессовыми свойствами, оказывая положительное действие на растения в условиях засухи, жары, заморозков, излишней влажности
- Улучшает усвоение питательных веществ из почвы

### ПРЕИМУЩЕСТВА:

- Ускоряет прорастание и кущение на 3 дня
- Повышает полевую всхожесть на 10-20% и продуктивное кущение на 30-70%
- Усиливает развитие корневой системы в 1,5-3 раза
- Формирует дополнительно до 2-4 зерен в колосе
- Повышает урожайность на 10-30%



ACID - 6%



5 лет  
со дня изготовления



Класс 4



Канистра 5л/4x5 л  
Паллета 640 л/ 800 л



### СОДЕРЖАНИЕ ДЕЙСТВУЮЩИХ ВЕЩЕСТВ

Янтарная кислота	ЯК	19 г/л
Калий (общий)	K <sub>2</sub> O	16 г/л
Органические вещества	ОВ	40 г/л
Гуминовые кислоты	ГК	32 г/л
Магний	MgO	1,0 мг/л
Цинк	Zn	0,5 мг/л
Медь	Cu	1,0 мг/л

Плотность - 1,04 г/см<sup>3</sup>

Ph - не менее 9

Процент погрешности показателей, % - не более 5

### РЕКОМЕНДАЦИИ ПО ПРИМЕНЕНИЮ:

Зерновые, зернобобовые, технические, овощные, цветочно-декоративные культуры

0,8 - 1,0 л/га.  
Расход раствора:  
50 - 300 л/га.

Плодово-ягодные культуры, виноград

2,0 - 3,0 л/га.  
Расход раствора:  
800 - 1200 л/га.





**ПРОФИФЛЕКС-РГК® - SEMILLA\***

ПРОФЕССИОНАЛЬНЫЙ ПИТАТЕЛЬНЫЙ КОМПЛЕКС

МАРКА СЕМИЛЛА

## АГРОПРЕПАРАТ ПРЕМИУМ КЛАССА ДЛЯ ПРЕДПОСЕВНОЙ ОБРАБОТКИ СЕМЯН



**НРК, ОУ, ОБ**  
7%



**5 лет**  
со дня изготовления



**Класс 4**



**Канистра 5л/4x5 л**  
**Паллета 640 л/ 800 л**

### НАЗНАЧЕНИЕ:

- Полноценное питание всходов в начальные фазы развития
- Формирование мощной корневой системы, как основы полноценного развития культуры
- Повышение выживаемости культуры, особенно в начальные фазы развития
- Повышение микробиологической активности почвы, и как следствие повышение иммунитета и доступности элементов питания
- Повышение урожайности, благодаря увеличению развития корневой системы и снижению рисков в начальные фазы развития

### ПРЕИМУЩЕСТВА:

- Стимулятор роста растений предназначен активировать наиболее важные метаболические реакции, регулирует усвоение и использование питательных элементов
- Стимулирует рост корневой системы и повышает проницаемость клеточных стенок корней
- Обладает иммуностимулирующим действием. Повышает устойчивость к водному дефициту, солевому и химическому стрессам, воздействию атак патогенов и вредителей
- Протравка семян совместно с фунгицидными протравителями применяется для развития корневой системы и стимуляции роста

### СОДЕРЖАНИЕ ДЕЙСТВУЮЩИХ ВЕЩЕСТВ

Фосфор (общий)	P <sub>2</sub> O <sub>3</sub>	11 г/л
Калий (общий)	K <sub>2</sub> O	8 г/л
Азот (общий)	N	31 г/л
Органические вещества	ОВ	51 г/л
Гуминовые кислоты	ГК	41 г/л
Медь	Cu	1,0 мг/л
Цинк	Zn	0,5 мг/л
Марганец	Mn	1,0 мг/л
Бор	B	1,0 мг/л
Магний	MgO	1,0 мг/л

Плотность - 1,05 г/см<sup>3</sup>

Ph - не менее 9

Процент погрешности показателей, % - не более 5

### РЕКОМЕНДАЦИИ ПО ПРИМЕНЕНИЮ:

Протравливание семян совместно с любыми протравителями перед посевом

Приготовление рабочего раствора 0,5 - 1,0 л. Препарат развести в 10 - ти литрах воды  
Расход рабочего раствора 10 л. на 1 тонну семян





# ПРОФИФЛЕКС-РГК® - СУПЕР БОР

## ПРОФЕССИОНАЛЬНЫЙ ПИТАТЕЛЬНЫЙ КОМПЛЕКС

МАРКА ФЕРМЕР

### АГРОПРЕПАРАТ ПРЕМИУМ КЛАССА С МАКСИМАЛЬНЫМ СОДЕРЖАНИЕМ БОРА

#### НАЗНАЧЕНИЕ:

- Устраняет дефицит бора
- Усиливает синтез хлорофилла
- Повышает устойчивость растений к засухе и заболеваниям
- Увеличивает коэффициент использования минеральных удобрений
- Повышает урожайность и качественные показатели
- Обладает инсектицидными свойствами.

#### ПРЕИМУЩЕСТВА:

- Удобная в применении жидкая препаративная форма - раствор
- Высокая концентрация бора - 141 г/л
- Низкая норма расхода: 0,5-0,8 л/га
- Бор в органической форме
- Содержит органический проникающий, улучшающий усвоение бора растениями
- Высокая окупаемость



#### СОДЕРЖАНИЕ ДЕЙСТВУЮЩИХ ВЕЩЕСТВ

Бор	B	141 г/л
Оксид Бора	B <sub>2</sub> O <sub>3</sub>	454 г/л
Азот (общий)	K <sub>2</sub> O	57 г/л
Органические вещества	ОВ	9 г/л
Гуминовые кислоты	ГК	7 г/л

Плотность - 1,33 г/см<sup>3</sup>  
Ph - не менее 9

Процент погрешности показателей, % - не более 5

#### РЕКОМЕНДАЦИИ ПО ПРИМЕНЕНИЮ:

Зерновые, зернобобовые, технические, овощные, цветочно-декоративные культуры

0,5 - 0,8 л/га.  
Расход раствора:  
50 - 300 л/га.

Плодово-ягодные культуры, виноград

2,5 - 4,5 л/га.  
Расход раствора:  
800 - 1200 л/га.



B+N - 198 г/л



5 лет  
со дня изготовления



Класс 3



Канистра 5л/4x5 л  
Паллета 640 л/ 800 л





**ПРОФИФЛЕКС-РГК® СЕРА МАГНИЙ 1.0**  
ПРОФЕССИОНАЛЬНЫЙ ПИТАТЕЛЬНЫЙ КОМПЛЕКС  
МАРКА ПРЕМИУМ (S+MgI)


## АГРОПРЕПАРАТ ПРЕМИУМ КЛАССА С ВЫСОКИМ СОДЕРЖАНИЕМ - СЕРЫ И МАГНИЯ

  
ДВ - 204 г/л

  
5 лет  
со дня изготовления



Класс 3

  
Канистра 5л/4x5 л  
Паллета 640 л/ 800 л

### НАЗНАЧЕНИЕ:

- Устраняет дефицит Серы и Магния
- Усиливает процессы фотосинтеза и синтеза сахаров
- Улучшает усвоение азота и снижает его потери
- Стимулирует синтез аминокислот

### ПРЕИМУЩЕСТВА:

- Максимальная степень усвоения любой культурой
- Работает в сложных климатических и земельных условиях
- Вносится совместно с пестицидами и другими агрохимикатами, а также водорастворимыми удобрениями
- Полноценный синтез органических кислот и элементов питания

### СОДЕРЖАНИЕ ДЕЙСТВУЮЩИХ ВЕЩЕСТВ

Сера	SO <sub>3</sub>	130 г/л
Магний	MgO	65 г/л
Органические вещества	ОВ	5 г/л
Гуминовые кислоты	ГК	4 г/л

Плотность - 1,17 г/см<sup>3</sup>

Ph - 8,5-9,5

Процент погрешности показателей, % - не более 5

### РЕКОМЕНДАЦИИ ПО ПРИМЕНЕНИЮ:

Зерновые, зернобобовые, технические, овощные, цветочно-декоративные культуры

1,0 - 1,5 л/га.  
Расход раствора:  
50 - 300 л/га.

Фруктово-ягодные культуры, виноград

2,0 - 4,0 л/га.  
Расход раствора:  
800 - 1200 л/га.





# ПРОФИФЛЕКС-РГК® СЕРА МАГНИЙ 2.0

ПРОФЕССИОНАЛЬНЫЙ ПИТАТЕЛЬНЫЙ КОМПЛЕКС  
МАРКА ПРЕМИУМ (S+Mg2)

## АГРОПРЕПАРАТ ПРЕМИУМ КЛАССА С ВЫСОКИМ СОДЕРЖАНИЕМ МАГНИЯ И СЕРЫ

### НАЗНАЧЕНИЕ:

- Устраняет дефицит Магния
- Усиливает процессы фотосинтеза и синтеза сахаров.
- Повышает усвоение азота из почвы
- Стимулирует синтез органических кислот
- Усиливает рост и развитие растений, стимулирует образование клубеньковых бактерий на корнях у бобовых культур
- Повышает естественный иммунитет

### ПРЕИМУЩЕСТВА:

- Максимальная степень усвоения (до 96%)
- Работает в сложных климатических условиях (засуха, нехватка минерального питания)
- Вносится совместно с пестицидами и другими агрохимикатами
- Увеличивает коэффициент использования минеральных удобрений
- Повышенное содержание Серы и Магния



### СОДЕРЖАНИЕ ДЕЙСТВУЮЩИХ ВЕЩЕСТВ

Сера	SO <sub>3</sub>	230 г/л
Магний	MgO	115 г/л
Органические вещества	ОВ	5 г/л
Гуминовые кислоты	ГК	4 г/л

Плотность - 1,29 г/см<sup>3</sup>

Рн - не менее 9

Процент погрешности показателей, % - не более 5

### РЕКОМЕНДАЦИИ ПО ПРИМЕНЕНИЮ:

Зерновые, зернобобовые, технические, овощные, цветочно-декоративные культуры

0,8 - 1,0 л/га.  
Расход раствора:  
50 - 300 л/га.

Фруктово-ягодные культуры, виноград

2,0 - 4,0 л/га.  
Расход раствора:  
800 - 1200 л/га.



ДВ - 354 г/л



5 лет

со дня изготовления



Класс 3



Канистра 5л/4x5 л  
Паллета 640 л/ 800 л





ДВ - 279 г/л



5 лет

со дня изготовления



Класс 3



Канистра 5л/4x5 л  
Паллета 640 л/ 800 л



**ПРОФИФЛЕКС-РГК® МАГНИЙ - ЦИНК**  
ПРОФЕССИОНАЛЬНЫЙ ПИТАТЕЛЬНЫЙ КОМПЛЕКС  
МАРКА ПРЕМИУМ (Mg+Zn)

## АГРОПРЕПАРАТ ПРЕМИУМ КЛАССА С ВЫСОКИМ СОДЕРЖАНИЕМ МАГНИЯ И ЦИНКА

### НАЗНАЧЕНИЕ:

- Устранение признаков дефицита Магния и Цинка
- Усиление устойчивости к засухе
- Усиление процессов фотосинтеза и синтеза сахаров
- Усиливает усвоение фосфора растениями

### ПРЕИМУЩЕСТВА:

- Максимальная степень усвоения растениями (до 97%)
- Высокое содержание магния в доступной форме (до 50 г/л)
- Вносится совместно с пестицидами и растворами минеральных удобрений
- Низкие нормы расхода по всем культурам 0,8 -1,0 л/га

### СОДЕРЖАНИЕ ДЕЙСТВУЮЩИХ ВЕЩЕСТВ

Сера	SO <sub>3</sub>	170 г/л
Магний	MgO	50 г/л
Цинк	Zn	50 г/л
Органические вещества	ОВ	5 г/л
Гуминовые кислоты	ГК	4 г/л

Плотность - 1,27 г/см<sup>3</sup>

Ph - 5,0-6,0

Процент погрешности показателей, % - не более 5

### РЕКОМЕНДАЦИИ ПО ПРИМЕНЕНИЮ:

Зерновые, зернобобовые, технические, овощные, цветочно-декоративные культуры

0,8 - 1,0 л/га.  
Расход раствора:  
50 - 300 л/га.

Плодово-ягодные культуры, виноград

2,0 - 4,0 л/га.  
Расход раствора:  
800 - 1200 л/га.





# ПРОФИФЛЕКС-РГК® ЦИНК 1.0

ПРОФЕССИОНАЛЬНЫЙ ПИТАТЕЛЬНЫЙ КОМПЛЕКС

МАРКА ПРЕМИУМ (P+Zn)

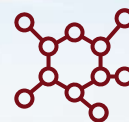
## АГРОПРЕПАРАТ ПРЕМИУМ КЛАССА С ВЫСОКИМ СОДЕРЖАНИЕМ ЦИНКА

### НАЗНАЧЕНИЕ:

- Устраняет дефицит цинка
- Улучшает водоудерживающую способность растений
- усиление иммунитета, синтез углеводов и стрессоустойчивости растений
- Повышение урожайности и качества продукции

### ПРЕИМУЩЕСТВА:

- Стимулирует все биохимические процессы
- Низкая норма расхода агрохимиката
- Содержание органического проникателя
- Уменьшает сроки созревания



ДВ - 274 г/л



5 лет

со дня изготовления



Класс 3



Канистра 5л/4x5 л  
Паллета 640 л/ 800 л



### СОДЕРЖАНИЕ ДЕЙСТВУЮЩИХ ВЕЩЕСТВ

Фосфор общий	$P_2O_5$	130 г/л
Калий общий	$K_2O$	85 г/л
Цинк	Zn	50 г/л
Органические вещества	ОВ	5 г/л
Гуминовые кислоты	ГК	4 г/л

Плотность - 1,2 г/см<sup>3</sup>

Ph - 7,8-8,8

Процент погрешности показателей, % - не более 5

### РЕКОМЕНДАЦИИ ПО ПРИМЕНЕНИЮ:

Зерновые, зернобобовые, технические, овощные, цветочно-декоративные культуры

1,0 - 1,5 л/га.  
Расход раствора:  
50 - 300 л/га.

Плодово-ягодные культуры, виноград

2,0 - 4,0 л/га.  
Расход раствора:  
800 - 1200 л/га.





ДВ - 524 г/л



5 лет  
со дня изготовления



Класс 4



Канистра 5л/4х5 л  
Паллета 640 л/ 800 л



**ПРОФИФЛЕКС-РГК-<sup>®</sup> ЦИНК 2.0**

ПРОФЕССИОНАЛЬНЫЙ ПИТАТЕЛЬНЫЙ КОМПЛЕКС

МАРКА ПРЕМИУМ (P+Zn2)

## АГРОПРЕПАРАТ ПРЕМИУМ КЛАССА С ВЫСОКИМ СОДЕРЖАНИЕМ ФОСФОРА, КАЛИЯ И ЦИНКА

### НАЗНАЧЕНИЕ:

- Устранение дефицита Цинка
- Устранение дефицита Фосфора и Калия
- Повышение интенсивности фотосинтеза (роста и развития культуры)
- Повышение эффективности фосфорных удобрений
- Повышение урожайности продукции и биомассы в целом

### ПРЕИМУЩЕСТВА:

- Компенсирует содержание Фосфора и Калия в листовой подкормке
- Цинк в легкодоступной форме
- Совместим с пестицидами и агрохимикатами
- Повышает устойчивость к засухе, морозам и заболеваниям
- Снижает влияние неподходящего предшественника

### СОДЕРЖАНИЕ ДЕЙСТВУЮЩИХ ВЕЩЕСТВ

Фосфор общий	$P_2O_5$	245 г/л
Калий общий	$K_2O$	170 г/л
Цинк	Zn	100 г/л
Органические вещества	ОВ	5 г/л
Гуминовые кислоты	ГК	4 г/л

Плотность - 1,4 г/см<sup>3</sup>

Ph - не менее 9

Процент погрешности показателей, % - не более 5

### РЕКОМЕНДАЦИИ ПО ПРИМЕНЕНИЮ:

Зерновые, зернобобовые, технические, овощные, цветочно-декоративные культуры

0,8 - 1,0 л/га.  
Расход раствора:  
50 - 300 л/га.

Плодово-ягодные культуры, виноград

2,0 - 4,0 л/га.  
Расход раствора:  
800 - 1200 л/га.





# ПРОФИФЛЕКС-РГК-<sup>®</sup> FE

ПРОФЕССИОНАЛЬНЫЙ ПИТАТЕЛЬНЫЙ КОМПЛЕКС

МАРКА ПРЕМИУМ (Fe)

## АГРОПРЕПАРАТ ПРЕМИУМ КЛАССА С ВЫСОКИМ СОДЕРЖАНИЕМ ЖЕЛЕЗА

### НАЗНАЧЕНИЕ:

- Устраняет дефицит железа
- Усиливает фотосинтез и формирование хлорофилла
- Снижает уровень нитратов в продукции
- Повышает устойчивость к заболеваниям

### ПРЕИМУЩЕСТВА:

- Удобная в применении жидкая форма раствора
- Высокая концентрация железа - (60 г/л)
- Содержит органический проникающий, повышающий эффективность железа
- Низкая норма расхода - 0,5-1,0 л/га
- Улучшает образование хлорофилла, усиливает фотосинтез



### СОДЕРЖАНИЕ ДЕЙСТВУЮЩИХ ВЕЩЕСТВ

Азот общий	N	50 г/л
Сера	SO <sub>3</sub>	85 г/л
Железо	Fe	60 г/л

Плотность - 1,25 г/см<sup>3</sup>

Ph - не менее 9

Процент погрешности показателей, % - не более 5

### РЕКОМЕНДАЦИИ ПО ПРИМЕНЕНИЮ:

Зерновые, зернобобовые, технические, овощные, цветочно-декоративные культуры

0,5 - 1,0 л/га.  
Расход раствора:  
50 - 300 л/га.

Плодово-ягодные культуры, виноград

2,0 - 4,0 л/га.  
Расход раствора:  
800 - 1200 л/га.



ДВ - 195 г/л



5 лет

со дня изготовления



Класс 3



Канистра 5л/4x5 л  
Паллета 640 л/ 800 л



**АГРОПРЕПАРАТ ПРЕМИУМ КЛАССА  
 С МАКСИМАЛЬНЫМ СОДЕРЖАНИЕМ  
 ОБЩЕГО АЗОТА**

  
 ДВ - 444 г/л

  
 5 лет  
 со дня изготовления

  
 Класс 3

  
 Канистра 5л/4x5 л  
 Паллета 640 л/ 800 л

**НАЗНАЧЕНИЕ:**

- Устраняет дефицит Азота
- Способствует интенсивному азотному питанию на протяжении всего периода вегетации
- Ускоряет рост и развитие культуры
- Повышает засухоустойчивость
- Увеличивает урожайность на 10-15%

**ПРЕИМУЩЕСТВА:**

- Содержит максимальное количество азота в жидкой форме (435 г/л Общего Азота)
- Дает мгновенный рост и развитие угнетенных растений
- Ускоряет биологические процессы в почве
- Удобная в применении жидкая форма
- Совместимость с пестицидами и агрохимикатами в одной баковой смеси

**СОДЕРЖАНИЕ ДЕЙСТВУЮЩИХ ВЕЩЕСТВ**

Азот общий	N	435 г/л
Органические вещества	ОВ	5 г/л
Гуминовые кислоты	ГК	4 г/л

Плотность - 1,32 г/см<sup>3</sup>  
 Ph - 7,0-8,0

Процент погрешности показателей, % - не более 5

**РЕКОМЕНДАЦИИ ПО ПРИМЕНЕНИЮ:**

Зерновые, зернобобовые, технические, овощные, цветочно-декоративные культуры

0,5 - 1,0 л/га.  
 Расход раствора:  
 50 - 300 л/га.

Плодово-ягодные культуры, виноград

2,0 - 4,0 л/га.  
 Расход раствора:  
 800 - 1200 л/га.



## ЗЕРНОВЫЕ

Рекомендуемые фазы применения Профессионального питательного комплекса ПрофиФлекс-РПК®. Обработка семян - увеличивает всхожесть семян, обеспечивает ускоренное развитие корневой системы. Прибавка урожайности составляет от 10 до 30%.



Протравка семян	Всходы	Кущение	Выход в трубку	Колошение	Цветение	Созревание
КУЛЬТУРА	ПЕРИОД	НОМЕР СХЕМЫ	ПРЕПАРАТ	НОРМА ВНЕСЕНИЯ Л/ГА, Л/Т	ФАЗА РОСТА КУЛЬТУРЫ	
ПШЕНИЦА ЯЧМЕНЬ РОЖЬ ОВЕС	ПРОТРАВЛИВАНИЕ СЕМЯН	1	ПФ «СЕМИЛЛА»	0,5 - 1,0	СОСТОЯНИЕ ПОКОЯ СЕМЯН	
		2	ПФ «ГУМАТ ПЛЮС»	0,5 - 1,0		
	1я ОБРАБОТКА ПО ВЕГЕТАЦИИ	1	ПФ «ГУМАТ ПЛЮС» + ПФ «СУПЕР АЗОТ»	0,4 + 0,8	КУЩЕНИЕ - ВЫХОД В ТРУБКУ	
		2	ПФ «ГУМАТ ПЛЮС» + ПФ «N»	0,4 + 1,0		
		3	ПФ «ГУМАТ ПЛЮС» + ПФ «МАКСИАЗОТ»	0,4 + 0,8		
	2я ОБРАБОТКА ПО ВЕГЕТАЦИИ	1	ПФ «ГУМАТ ПЛЮС» + ПФ «ЗЕЛЕНЬИЙ»	0,4 + 1,0	КОЛОШЕНИЕ - ЦВЕТЕНИЕ	
		2	ПФ «ГУМАТ ПЛЮС» + ПФ «P»	0,4 + 1,0		
		3	ПФ «ГУМАТ ПЛЮС» + ПФ «ЗЕЛЕНЬИЙ»	0,4 + 1,0		

## КУКУРУЗА НА ЗЕРНО

Рекомендуемые фазы применения Профессионального питательного комплекса ПрофиФлекс-РПК®. Повышается засухоустойчивость растений. Увеличивается масса 1000 семян и количество зерен в початке. Повышение урожайности на 10-30%.



Протравка семян	Всходы	3-5 листьев	6-8 листьев	Появление метелки	Цветение	Созревание
КУЛЬТУРА	ПЕРИОД	НОМЕР СХЕМЫ	ПРЕПАРАТ	НОРМА ВНЕСЕНИЯ Л/ГА, Л/Т	ФАЗА РОСТА КУЛЬТУРЫ	
КУКУРУЗА НА ЗЕРНО	ПРОТРАВЛИВАНИЕ СЕМЯН	1	ПФ «ГУМАТ ПЛЮС»	0,5 - 1,0	СОСТОЯНИЕ ПОКОЯ СЕМЯН	
		2	ПФ «СЕМИЛЛА»	0,5 - 1,0		
	1я ОБРАБОТКА ПО ВЕГЕТАЦИИ	1	ПФ «ГУМАТ ПЛЮС» + ПФ «ЦИНК 1.0»	0,4 + 1,5	3-5 ЛИСТЬЕВ	
		2	ПФ «ГУМАТ ПЛЮС» + ПФ «ЦИНК 2.0»	0,4 + 1,0		
	2я ОБРАБОТКА ПО ВЕГЕТАЦИИ	1	ПФ «ГУМАТ ПЛЮС» + ПФ «P»	0,4 + 1,0	6-8 ЛИСТЬЕВ	
		2	ПФ «ГУМАТ ПЛЮС» + ПФ «ЗЕЛЕНЬИЙ»	0,4 + 0,8		



# КУКУРУЗА НА СИЛОС

Рекомендуемые фазы применения Профессионального питательного комплекса ПрофиФлекс-РГК®. Повышается засухоустойчивость растений. Увеличивается масса 1000 семян и количество зерен в початке. Повышение урожайности на 10-30%. Увеличивается зеленая масса при выращивании на силос.



Протравка семян	Всходы	3-5 листьев	6-8 листьев	Появление метелки	Цветение	Созревание
КУЛЬТУРА	ПЕРИОД	НОМЕР СХЕМЫ	ПРЕПАРАТ	НОРМА ВНЕСЕНИЯ Л/ГА, Л/Т	ФАЗА РОСТА КУЛЬТУРЫ	
КУКУРУЗА НА СИЛОС	ПРОТРАВЛИВАНИЕ СЕМЯН	1	ПФ «СЕМИЛЛА»	0,5 - 1,0	СОСТОЯНИЕ ПОКОЯ СЕМЯН	
		2	ПФ «ГУМАТ ПЛЮС»	0,5 - 1,0		
	1я ОБРАБОТКА ПО ВЕГЕТАЦИИ	1	ПФ «ГУМАТ ПЛЮС» + ПФ «S»	0,4 + 1,0	3-5 ЛИСТЬЕВ	
		2	ПФ «ГУМАТ ПЛЮС» + ПФ «ЦИНК 2.0»	0,4 + 0,8		
	2я ОБРАБОТКА ПО ВЕГЕТАЦИИ	1	ПФ «ГУМАТ ПЛЮС» + ПФ «ЗЕЛЕНЬИЙ»	0,4 + 0,8	6-8 ЛИСТЬЕВ	
		2	ПФ «ГУМАТ ПЛЮС» + ПФ «S»	0,4 + 1,0		
	3я ОБРАБОТКА ПО ВЕГЕТАЦИИ	1	ПФ «ГУМАТ ПЛЮС» + ПФ «S»	0,4 + 1,0	ПОЯВЛЕНИЕ МЕТЕЛКИ	
		2	ПФ «ГУМАТ ПЛЮС» + ПФ «СУПЕР АЗОТ»	0,4 + 0,5		

# РИС

Рекомендуемые фазы применения Профессионального питательного комплекса ПрофиФлекс-РГК®. Обработка семян – обеспечивает ускоренное развитие корневой системы. Прибавка урожайности составляет 10-30%.



Протравка семян	Всходы	Кущение	Выход в трубку	Колошение	Цветение	Созревание
КУЛЬТУРА	ПЕРИОД	НОМЕР СХЕМЫ	ПРЕПАРАТ	НОРМА ВНЕСЕНИЯ Л/ГА, Л/Т	ФАЗА РОСТА КУЛЬТУРЫ	
РИС	ПРОТРАВЛИВАНИЕ СЕМЯН	1	ПФ «СЕМИЛЛА»	0,5 - 1,0	СОСТОЯНИЕ ПОКОЯ СЕМЯН	
		2	ПФ «ГУМАТ ПЛЮС»	0,5 - 1,0		
	1я ОБРАБОТКА ПО ВЕГЕТАЦИИ	1	ПФ «ГУМАТ ПЛЮС» + ПФ «P» + ПФ «S»	0,4 + 0,8 + 1,0	ВСХОДЫ	
		2	ПФ «ГУМАТ ПЛЮС» + ПФ «S»	0,4 + 1,0		
	2я ОБРАБОТКА ПО ВЕГЕТАЦИИ	1	ПФ «ГУМАТ ПЛЮС» + ПФ «S»	0,4 + 1,0	КУЩЕНИЕ	
		2	ПФ «ГУМАТ ПЛЮС» + ПФ «СУПЕР АЗОТ»	0,4 + 0,8		

# ГРЕЧИХА

Рекомендуемые фазы применения Профессионально-го питательного комплекса ПрофиФлекс-РГК®. Увеличение урожайности на 10-30%. Повышается устойчивость к различным заболеваниям, улучшаются вкусовые качества, увеличивается содержание белков, витаминов, органических кислот и других полезных компонентов.



Протравка семян	Всходы	Появление 1-2х настоящих листьев	Ветвление	Бутионизация	Цветение	Плодо-образование	Созревание
КУЛЬТУРА	ПЕРИОД		НОМЕР СХЕМЫ	ПРЕПАРАТ	НОРМА ВНЕСЕНИЯ Л/ГА, Л/Т		ФАЗА РОСТА КУЛЬТУРЫ
ГРЕЧИХА	ПРОТРАВЛИВАНИЕ СЕМЯН		1	ПФ «СЕМИЛЛА»	0,5 - 1,0		СОСТОЯНИЕ ПОКОЯ СЕМЯН
			2	ПФ «ГУМАТ ПЛЮС»	0,5 - 1,0		
	1я ОБРАБОТКА ПО ВЕГЕТАЦИИ		1	ПФ «ГУМАТ ПЛЮС» + ПФ «NPKS»	0,4 + 0,8		ВЕТВЛЕНИЕ
			2	ПФ «ГУМАТ ПЛЮС» + ПФ «N»	0,4 + 1,0		
	2я ОБРАБОТКА ПО ВЕГЕТАЦИИ		1	ПФ «N» + ПФ «ЦИНК 2.0»	1,0 + 1,0		БУТИОНИЗАЦИЯ - ЦВЕТЕНИЕ
			2	ПФ «ГУМАТ ПЛЮС» + ПФ «ЦИНК 1.0»	0,4 + 0,8		

# ГОРОХ, ФАСОЛЬ

Рекомендуемые фазы применения Профессионального питательного комплекса ПрофиФлекс-РГК®. Увеличивается количество бобов на растении, количества семян в бобе и масса 1000 семян. Повышается устойчивость к различным заболеваниям. Урожайность повышается на 10-30 %.



Протравка семян	Всходы	3-5 листьев	Ветвление	Бутионизация	Цветение	Образование плодов	Созревание
КУЛЬТУРА	ПЕРИОД		НОМЕР СХЕМЫ	ПРЕПАРАТ	НОРМА ВНЕСЕНИЯ Л/ГА, Л/Т		ФАЗА РОСТА КУЛЬТУРЫ
ГОРОХ, ФАСОЛЬ	ПРОТРАВЛИВАНИЕ СЕМЯН		1	ПФ «СЕМИЛЛА»	0,5 - 1,0		СОСТОЯНИЕ ПОКОЯ СЕМЯН
			2	ПФ «ГУМАТ ПЛЮС»	0,5 - 1,0		
	1я ОБРАБОТКА ПО ВЕГЕТАЦИИ		1	ПФ «ГУМАТ ПЛЮС» + ПФ «NPKS»	0,4 + 1,0		ВСХОДЫ
			2	ПФ «ГУМАТ ПЛЮС» + ПФ «P»	0,4 + 1,0		
	2я ОБРАБОТКА ПО ВЕГЕТАЦИИ		1	ПФ «ГУМАТ ПЛЮС» + ПФ «СУПЕР АЗОТ»	0,4 + 0,8		3-5 ЛИСТЬЕВ
			2	ПФ «ГУМАТ ПЛЮС» + ПФ «N»	0,4 + 1,0		
	3я ОБРАБОТКА ПО ВЕГЕТАЦИИ		1	ПФ «ГУМАТ ПЛЮС» + ПФ «СУПЕР БОР»	0,4 + 0,8		ЦВЕТЕНИЕ
			2	ПФ «ГУМАТ ПЛЮС» + ПФ «B»	0,4 + 1,0		

## СОЯ

Рекомендуемые фазы применения Профессионального питательного комплекса ПрофиФлекс-РГК®. Повышается всхожесть семян сои на 5-15% и растение развивает мощную корневую систему. Увеличивается количество бобов на растении, количество семян в бобе и масса 1000 семян. Урожайность повышается на 10-30%.



Протравка семян	Всходы	Образование первого тройчатого листа	Ветвление	Бутонизация	Цветение	Формирование бобов	Налив семян	Созревание семян
КУЛЬТУРА	ПЕРИОД		НОМЕР СХЕМЫ	ПРЕПАРАТ	НОРМА ВНЕСЕНИЯ Л/ГА, Л/Т		ФАЗА РОСТА КУЛЬТУРЫ	
СОЯ	ПРОТРАВЛИВАНИЕ СЕМЯН	1	1	ПФ «СЕМИЛЛА»	0,5 - 1,0		СОСТОЯНИЕ ПОКОЯ СЕМЯН	
		2	2	ПФ «ГУМАТ ПЛЮС»	0,5 - 1,0			
	1я ОБРАБОТКА ПО ВЕГЕТАЦИИ	1	1	ПФ «ГУМАТ ПЛЮС» + ПФ «NPKS»	0,4 + 1,0		ОБРАЗОВАНИЕ ТРОЙЧАТОГО ЛИСТА	
		2	2	ПФ «ГУМАТ ПЛЮС» + ПФ «P»	0,4 + 1,0			
	2я ОБРАБОТКА ПО ВЕГЕТАЦИИ	1	1	ПФ «ГУМАТ ПЛЮС» + ПФ «СУПЕР АЗОТ»	0,4 + 0,8		ВЕТВЛЕНИЕ	
		2	2	ПФ «ГУМАТ ПЛЮС» + ПФ «N»	0,4 + 1,0			
	3я ОБРАБОТКА ПО ВЕГЕТАЦИИ	1	1	ПФ «ГУМАТ ПЛЮС» + ПФ «СУПЕР БОР»	0,4 + 0,8		ЦВЕТЕНИЕ	
		2	2	ПФ «ГУМАТ ПЛЮС» + ПФ «B»	0,4 + 1,0			

## САХАРНАЯ СВЕКЛА

Рекомендуемые фазы применения Профессионального питательного комплекса ПрофиФлекс-РГК®. Можно получить высокую всхожесть и увеличить объем клубней. Увеличивается урожайность на 10-30%, снижается концентрация нитратов, увеличивается количество сахаров в клубнях на 0,6-0,8%.

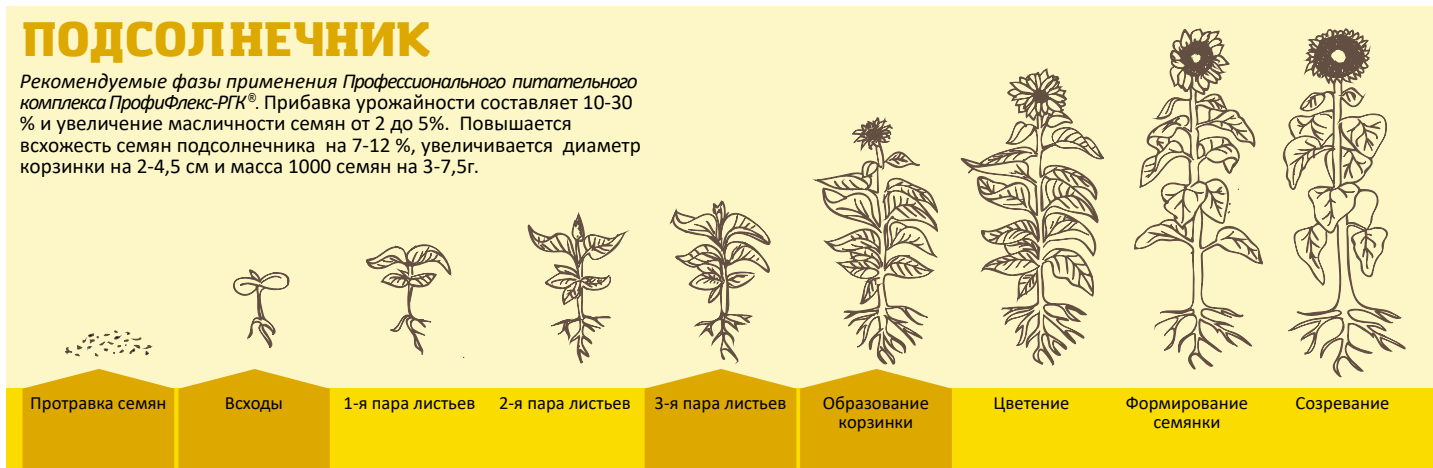


Протравка семян	Всходы	1-я пара листьев	2-3-я пара листьев	7 лист	Смыкание листьев в рядах	Смыкание листьев в междурядьях	Наступление технической спелости
КУЛЬТУРА	ПЕРИОД		НОМЕР СХЕМЫ	ПРЕПАРАТ	НОРМА ВНЕСЕНИЯ Л/ГА, Л/Т		ФАЗА РОСТА КУЛЬТУРЫ
САХАРНАЯ СВЕКЛА	ПРОТРАВЛИВАНИЕ СЕМЯН	1	1	ПФ «СЕМИЛЛА»	0,5 - 1,0		СОСТОЯНИЕ ПОКОЯ СЕМЯН
		2	2	ПФ «ГУМАТ ПЛЮС»	0,5 - 1,0		
	1я ОБРАБОТКА ПО ВЕГЕТАЦИИ	1	1	ПФ «ГУМАТ ПЛЮС» + ПФ «СУПЕР АЗОТ»	0,4 + 0,8		1я ПАРА ЛИСТЬЕВ
		2	2	ПФ «ГУМАТ ПЛЮС» + ПФ «NPKS»	0,4 + 1,0		
	2я ОБРАБОТКА ПО ВЕГЕТАЦИИ	1	1	ПФ «ГУМАТ ПЛЮС» + ПФ «СУПЕР БОР»	0,4 + 0,8		2я-3я ПАРА ЛИСТЬЕВ
		2	2	ПФ «ГУМАТ ПЛЮС» + ПФ «B»	0,4 + 1,0		



# ПОДСОЛНЕЧНИК

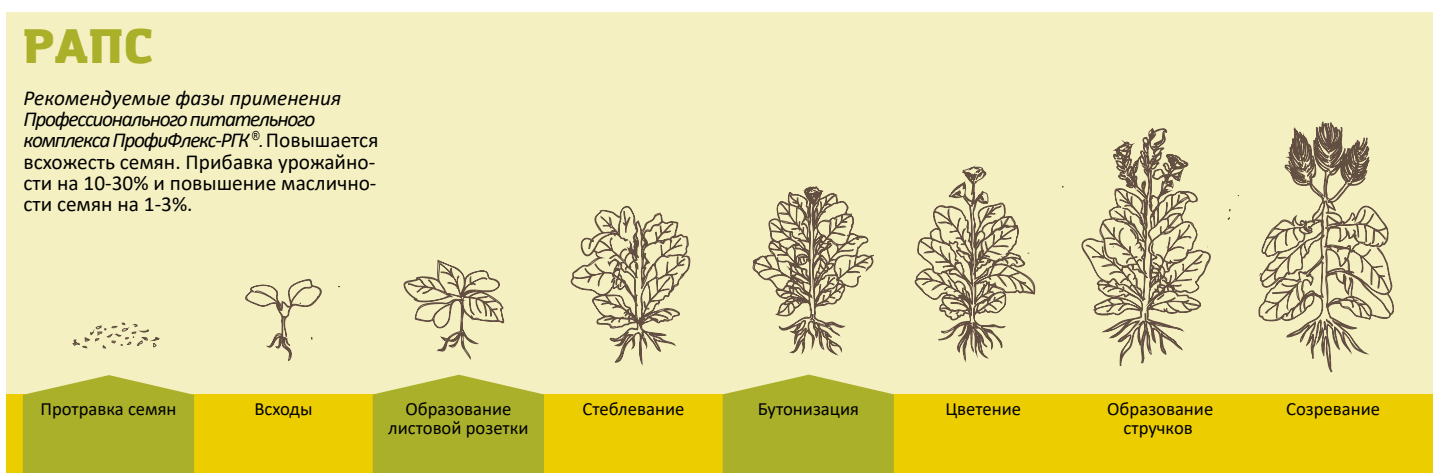
Рекомендуемые фазы применения Профессионального питательного комплекса ПрофиФлекс-РГК®. Прибавка урожайности составляет 10-30 % и увеличение масличности семян от 2 до 5%. Повышается всхожесть семян подсолнечника на 7-12 %, увеличивается диаметр корзинки на 2-4,5 см и масса 1000 семян на 3-7,5г.



КУЛЬТУРА	ПЕРИОД	НОМЕР СХЕМЫ	ПРЕПАРАТ	НОРМА ВНЕСЕНИЯ Л/ГА, Л/Т	ФАЗА РОСТА КУЛЬТУРЫ
ПОДСОЛНЕЧНИК	ПРОТРАВЛИВАНИЕ СЕМЯН	1	ПФ «СЕМИЛЛА»	0,5 - 1,0	СОСТОЯНИЕ ПОКОЯ СЕМЯН
		2	ПФ «ГУМАТ ПЛЮС»	0,5 - 1,0	
	1я ОБРАБОТКА ПО ВЕГЕТАЦИИ	1	ПФ «ГУМАТ ПЛЮС» + ПФ «СУПЕР АЗОТ»	0,4 + 0,8	ВСХОДЫ
		2	ПФ «ГУМАТ ПЛЮС» + ПФ «NPKS»	0,4 + 1,0	
	2я ОБРАБОТКА ПО ВЕГЕТАЦИИ	1	ПФ «ГУМАТ ПЛЮС» + ПФ «СУПЕР БОР»	0,4 + 0,8	3я ПАРА ЛИСТЬЕВ
		2	ПФ «ГУМАТ ПЛЮС» + ПФ «B»	0,4 + 1,0	
	3я ОБРАБОТКА ПО ВЕГЕТАЦИИ	1	ПФ «ГУМАТ ПЛЮС»	0,4	ОБРАЗОВАНИЕ КОРЗИНКИ
		2	ПФ «ГУМАТ ПЛЮС»	0,4	

# РАПС

Рекомендуемые фазы применения Профессионального питательного комплекса ПрофиФлекс-РГК®. Повышается всхожесть семян. Прибавка урожайности на 10-30% и повышение масличности семян на 1-3%.



КУЛЬТУРА	ПЕРИОД	НОМЕР СХЕМЫ	ПРЕПАРАТ	НОРМА ВНЕСЕНИЯ Л/ГА, Л/Т	ФАЗА РОСТА КУЛЬТУРЫ
РАПС	ПРОТРАВЛИВАНИЕ СЕМЯН	1	ПФ «СЕМИЛЛА»	0,5 - 1,0	СОСТОЯНИЕ ПОКОЯ СЕМЯН
		2	ПФ «ГУМАТ ПЛЮС»	0,5 - 1,0	
	1я ОБРАБОТКА ПО ВЕГЕТАЦИИ	1	ПФ «ГУМАТ ПЛЮС» + ПФ «NPKS»	0,4 + 1,0	ОБРАЗОВАНИЕ ЛИСТОВОЙ РОЗЕТКИ
		2	ПФ «ГУМАТ ПЛЮС» + ПФ «S»	0,4 + 1,5	
	2я ОБРАБОТКА ПО ВЕГЕТАЦИИ	1	ПФ «ГУМАТ ПЛЮС» + ПФ «СУПЕР АЗОТ»	0,4 + 0,8	БУТЕНИЗАЦИЯ
		2	ПФ «ГУМАТ ПЛЮС» + ПФ «N»	0,4 + 1,0	

# КАРТОФЕЛЬ

Рекомендуемые фазы применения  
Рекомендуемые фазы применения  
Профессионального питательного  
комплекса ПрофиФлекс-РГК®. Обработка  
дает стабильную прибавку урожая в  
15-40%, всходы картофеля появляются  
на 2-3 дня раньше, понижается  
поражаемость болезнями.



Обработка клубней

Всходы

Образование  
листьев

Смыкание рядков

Бутонизация

Цветение

Созревание клубней

Увядание ботвы

КУЛЬТУРА	ПЕРИОД	НОМЕР СХЕМЫ	ПРЕПАРАТ	НОРМА ВНЕСЕНИЯ Л/ГА, Л/Т	ФАЗА РОСТА КУЛЬТУРЫ
КАРТОФЕЛЬ	ПРОТРАВЛИВАНИЕ СЕМЯН	1	ПФ «СЕМИЛЛА»	0,5 - 1,0	СОСТОЯНИЕ ПОКОЯ СЕМЯН
		2	ПФ «ГУМАТ ПЛЮС»	0,5 - 1,0	
	1я ОБРАБОТКА ПО ВЕГЕТАЦИИ	1	ПФ «ГУМАТ ПЛЮС» + ПФ «СУПЕР АЗОТ»	0,4 + 0,8	ОБРАЗОВАНИЕ ЛИСТЬЕВ
		2	ПФ «ГУМАТ ПЛЮС» + ПФ «N»	0,4 + 1,0	
	2я ОБРАБОТКА ПО ВЕГЕТАЦИИ	1	ПФ «ГУМАТ ПЛЮС» + ПФ «СЕРА МАГНИЙ 2.0»	0,4 + 1,0	БУТОНИЗАЦИЯ
		2	ПФ «ГУМАТ ПЛЮС» + ПФ «СЕРА МАГНИЙ 1.0»	0,4 + 1,5	

# ЛУК

Рекомендуемые фазы применения  
Профессионального  
питательного комплекса ПрофиФлекс-РГК®.  
Повышается всхожесть семян, увеличивается  
зелёная биомасса, длина листьев. Ускоряются  
сроки созревания на 10-15 дней. Прибавка  
урожайности  
составляет 10-30%.



Протравка семян

Всходы

Петелька  
("шильце")

1-2 листа

3-5 листьев

Начало формиро-  
вания луковицы

30-50%  
формирования  
луковицы

10% листьев  
полегли

Созревание  
луковицы

КУЛЬТУРА	ПЕРИОД	НОМЕР СХЕМЫ	ПРЕПАРАТ	НОРМА ВНЕСЕНИЯ Л/ГА, Л/Т	ФАЗА РОСТА КУЛЬТУРЫ
ЛУК	ПРОТРАВЛИВАНИЕ СЕМЯН	1	ПФ «СЕМИЛЛА»	0,5 - 1,0	СОСТОЯНИЕ ПОКОЯ СЕМЯН
		2	ПФ «ГУМАТ ПЛЮС»	0,5 - 1,0	
	1я ОБРАБОТКА ПО ВЕГЕТАЦИИ	1	ПФ «ГУМАТ ПЛЮС» + ПФ «МАКСИ АЗОТ» + ПФ «СЕРА МАГНИЙ 2.0»	0,4 + 0,8 + 1,0	1-2 ЛИСТА
		2	ПФ «ГУМАТ ПЛЮС» + ПФ «NPKS» + ПФ «СЕРА МАГНИЙ 1.0»	0,4 + 1,0 + 1,5	
	2я ОБРАБОТКА ПО ВЕГЕТАЦИИ	1	ПФ «ГУМАТ ПЛЮС» + ПФ «СУПЕР АЗОТ»	0,4 + 0,8	3-5 ЛИСТОВ
		2	ПФ «ГУМАТ ПЛЮС» + ПФ «N»	0,4 + 1,0	
	3я ОБРАБОТКА ПО ВЕГЕТАЦИИ	1	ПФ «ГУМАТ ПЛЮС» + ПФ «СУПЕР БОР»	0,4 + 0,8	НАЧАЛО ФОРМИРОВАНИЯ ЛУКОВИЦЫ
		2	ПФ «ГУМАТ ПЛЮС» + ПФ «B»	0,4 + 1,0	

# ТОМАТЫ

Рекомендуемые фазы применения Профессионального питательного комплекса ПрофиФлекс-РГК®.

Увеличивается всхожесть семян, повышается количество и масса плодов. Созревание на 10-15 дней раньше. Увеличивается урожайность на 15-30%.



Протравка семян

Высадка рассады

2-4 листа

3-5 листьев

Бутонизация

Цветение

Завязывание плодов

Плодоношение

Созревание

КУЛЬТУРА	ПЕРИОД	НОМЕР СХЕМЫ	ПРЕПАРАТ	НОРМА ВНЕСЕНИЯ Л/ГА, Л/Г	ФАЗА РОСТА КУЛЬТУРЫ
ТОМАТЫ	ПРОТРАВЛИВАНИЕ СЕМЯН	1	ПФ «СЕМИЛЛА»	0,5 - 1,0	СОСТОЯНИЕ ПОКОЯ СЕМЯН
		2	ПФ «ГУМАТ ПЛЮС»	0,5 - 1,0	
	1я ОБРАБОТКА ПО ВЕГЕТАЦИИ	1	ПФ «КАРБОН»	0,8 - 4,0	2-4 ЛИСТА
		2	ПФ «ГУМАТ ПЛЮС»	0,4 - 2,0	
	2я ОБРАБОТКА ПО ВЕГЕТАЦИИ	1	ПФ «ГУМАТ ПЛЮС»	0,4 - 2,0	БУТОНИЗАЦИЯ
		2	ПФ «ГУМАТ ПЛЮС»	0,4 - 2,0	
	3я ОБРАБОТКА ПО ВЕГЕТАЦИИ	1	ПФ «ГУМАТ ПЛЮС»	0,4 - 2,0	ЦВЕТЕНИЕ
		2	ПФ «ГУМАТ ПЛЮС»	0,4 - 2,0	
	4я ОБРАБОТКА ПО ВЕГЕТАЦИИ	1	ПФ «ГУМАТ ПЛЮС»	0,4 - 2,0	ПЛОДОНОШЕНИЕ
		2	ПФ «ГУМАТ ПЛЮС»	0,4 - 2,0	

# КАПУСТА

Рекомендуемые фазы применения Профессионального питательного комплекса ПрофиФлекс-РГК®.

Увеличивается масса качана, за счет хорошего развития вегетативной массы. Ускорение сроков созревания на 10-15 дней. Урожайность повышается на 15-35%.



Протравка семян

Всходы

Высадка рассады

4-5 листьев

6-8 листьев

13-19 листьев  
(начало формирования качана)

Формирование качана

КУЛЬТУРА	ПЕРИОД	НОМЕР СХЕМЫ	ПРЕПАРАТ	НОРМА ВНЕСЕНИЯ Л/ГА, Л/Г	ФАЗА РОСТА КУЛЬТУРЫ
КАПУСТА	ПРОТРАВЛИВАНИЕ СЕМЯН	1	ПФ «СЕМИЛЛА»	0,5 - 1,0	СОСТОЯНИЕ ПОКОЯ СЕМЯН
		2	ПФ «ГУМАТ ПЛЮС»	0,4 - 2,0	
	1я ОБРАБОТКА ПО ВЕГЕТАЦИИ	1	ПФ «ГУМАТ ПЛЮС»	0,4 - 2,0	ВЫСАДКА РАССАДЫ
		2	ПФ «ГУМАТ ПЛЮС»	0,4 - 2,0	
	2я ОБРАБОТКА ПО ВЕГЕТАЦИИ	1	ПФ «ГУМАТ ПЛЮС»	0,4 - 2,0	6-8 ЛИСТЬЕВ
		2	ПФ «ГУМАТ ПЛЮС»	0,4 - 2,0	
	3я ОБРАБОТКА ПО ВЕГЕТАЦИИ	1	ПФ «ГУМАТ ПЛЮС»	0,4 - 2,0	13-19 ЛИСТЬЕВ (НАЧАЛО ФОРМИРОВАНИЯ КАЧАНА)
		2	ПФ «ГУМАТ ПЛЮС»	0,4 - 2,0	



## БАХЧЕВЫЕ КУЛЬТУРЫ (арбуз, дыня, тыква)

Рекомендуемые фазы применения  
Профессионального питательного комплекса  
ПрофиФлекс-РПК®. Увеличивается всхожесть  
семян, повышается количество и масса  
плодов и созревают на 10-15 дней раньше.  
Увеличивается урожайность на 15-30%.



Протравка семян	Всходы	1-я пара настоящих листьев	2-я пара настоящих листьев	Разрастание плетей	Бутионизация	Цветение	Формирование плодов
КУЛЬТУРА	ПЕРИОД	НОМЕР СХЕМЫ	ПРЕПАРАТ	НОРМА ВНЕСЕНИЯ Л/ГА, Л/Т	ФАЗА РОСТА КУЛЬТУРЫ		
БАХЧЕВЫЕ КУЛЬТУРЫ (АРБУЗ, ДЫНЯ, ТЫКВА)	ПРОТРАВЛИВАНИЕ СЕМЯН	1	ПФ «СЕМИЛЛА»	0,5 - 1,0	СОСТОЯНИЕ ПОКОЯ СЕМЯН		
		2	ПФ «ГУМАТ ПЛЮС»	0,4 - 2,0			
	1я ОБРАБОТКА ПО ВЕГЕТАЦИИ	1	ПФ «ГУМАТ ПЛЮС» + ПФ «NPKS»	0,4 + 1,0	1я ПАРА НАСТОЯЩИХ ЛИСТЬЕВ		
		2	ПФ «ГУМАТ ПЛЮС»	0,4 - 2,0			
	2я ОБРАБОТКА ПО ВЕГЕТАЦИИ	1	ПФ «ГУМАТ ПЛЮС» + ПФ «СУПЕР АЗОТ»	0,4 + 0,8	РАЗРАСТАНИЕ ПЛЕТЕЙ		
		2	ПФ «ГУМАТ ПЛЮС»	0,4 - 2,0			

## ТЫКВЕННЫЕ КУЛЬТУРЫ (огурец, кабачок, патиссон)

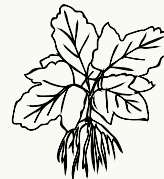
Рекомендуемые фазы применения на  
15-30%. Увеличивается всхожесть  
семян, повышается количество и масса  
плодов и созревают на 10-15 дней  
раньше. Увеличивается урожайность на  
15-30%.



Протравка семян	Всходы	1-я пара настоящих листьев	2-я пара настоящих листьев	Разрастание плетей	Бутионизация	Цветение	Формирование плодов
КУЛЬТУРА	ПЕРИОД	НОМЕР СХЕМЫ	ПРЕПАРАТ	НОРМА ВНЕСЕНИЯ Л/ГА, Л/Т	ФАЗА РОСТА КУЛЬТУРЫ		
ТЫКВЕННЫЕ КУЛЬТУРЫ (ОГУРЕЦ, КАБАЧОК, ПАТИССОН)	ПРОТРАВЛИВАНИЕ СЕМЯН	1	ПФ «СЕМИЛЛА»	0,5 - 1,0	СОСТОЯНИЕ ПОКОЯ СЕМЯН		
		2	ПФ «ГУМАТ ПЛЮС»	0,4 - 2,0			
	1я ОБРАБОТКА ПО ВЕГЕТАЦИИ	1	ПФ «ГУМАТ ПЛЮС»	0,4 - 2,0	1я ПАРА НАСТОЯЩИХ ЛИСТЬЕВ		
		2	ПФ «ГУМАТ ПЛЮС»	0,4 - 2,0			
	2я ОБРАБОТКА ПО ВЕГЕТАЦИИ	1	ПФ «ГУМАТ ПЛЮС»	0,4 - 2,0	РАЗРАСТАНИЕ ПЛЕТЕЙ		
		2	ПФ «ГУМАТ ПЛЮС»	0,4 - 2,0			
	3я ОБРАБОТКА ПО ВЕГЕТАЦИИ	1	ПФ «ГУМАТ ПЛЮС»	0,4 - 2,0	БУТИОНИЗАЦИЯ		
		2	ПФ «ГУМАТ ПЛЮС»	0,4 - 2,0			

# ЗЕМЛЯНИКА И КЛУБНИКА

Рекомендуемые фазы применения Профессионального питательного комплекса ПрофиФлекс-РГК®. Увеличение урожайности на 30-60%. Ускорение сроков созревания на 10-15 дней. Замачивание розеток клубники в рабочем растворе ПрофиФлекс-РГК® SEMILLA увеличивает приживаемость рассады до 95%.



Замачивание розеток клубники	Весеннее отрастание листьев	Начало бутонизации	Цветение	Созревание	После уборки ягод
КУЛЬТУРА	ПЕРИОД	НОМЕР СХЕМЫ	ПРЕПАРАТ	НОРМА ВНЕСЕНИЯ Л/ГА, Л/Т	ФАЗА РОСТА КУЛЬТУРЫ
ЗЕМЛЯНИКА	ЗАМАЧИВАНИЕ РОЗЕТОК КЛУБНИКИ	1	ПФ «ГУМАТ ПЛЮС»	0,4	ЗАМАЧИВАНИЕ РОЗЕТОК КЛУБНИКИ
		2	ПФ «ГУМАТ ПЛЮС»	0,4 - 2,0	
	1я ОБРАБОТКА ПО ВЕГЕТАЦИИ	1	ПФ «ГУМАТ ПЛЮС» + ПФ «Р»	0,4 + 0,8	ВЕСЕННЕЕ ОТРАСТАНИЕ ЛИСТЬЕВ
		2	ПФ «ГУМАТ ПЛЮС»	0,4 - 2,0	
	2я ОБРАБОТКА ПО ВЕГЕТАЦИИ	1	ПФ «ГУМАТ ПЛЮС» + ПФ «СУПЕР БОР»	0,4 + 0,8	НАЧАЛО БУТОНИЗАЦИИ
		2	ПФ «ГУМАТ ПЛЮС»	0,4 - 2,0	
	3я ОБРАБОТКА ПО ВЕГЕТАЦИИ	1	ПФ «ГУМАТ ПЛЮС»	0,4	ЦВЕТЕНИЕ
		2	ПФ «ГУМАТ ПЛЮС»	0,4 - 2,0	

# ВИНОГРАД

Рекомендуемые фазы применения Профессионального питательного комплекса ПрофиФлекс-РГК®. Увеличение урожайности на 10-30%. Ускоряются сроки созревания на 7-10 дней. Увеличивается отрастание побегов винограда на 25-50%, повышается процент вызревания ягод на 4-15%, увеличивается масса грозди на 10-25%.



Сокодвижение	Распускание листовых почек	Появление зачатков цветка	Бутонизация	Цветение	Плодообразование	Созревание ягод
КУЛЬТУРА	ПЕРИОД	НОМЕР СХЕМЫ	ПРЕПАРАТ	НОРМА ВНЕСЕНИЯ Л/ГА, Л/Т	ФАЗА РОСТА КУЛЬТУРЫ	
ВИНОГРАД	БУТОНИЗАЦИЯ	1	ПФ «ГУМАТ ПЛЮС» + ПФ «S»	0,4 + 1,0	БУТОНИЗАЦИЯ	
		2	ПФ «ГУМАТ ПЛЮС»	0,4		
	1я ОБРАБОТКА ПО ВЕГЕТАЦИИ	1	ПФ «ГУМАТ ПЛЮС» + ПФ «NPKS»	0,4 + 1,0	ЦВЕТЕНИЕ	
		2	ПФ «ГУМАТ ПЛЮС» + ПФ «СУПЕР АЗОТ»	0,4 + 0,8		
	2я ОБРАБОТКА ПО ВЕГЕТАЦИИ	1	ПФ «ГУМАТ ПЛЮС» + ПФ «NPKS»	0,4 + 1,0	ПЛОДООБРАЗОВАНИЕ	
		2	ПФ «ГУМАТ ПЛЮС» + ПФ «Р»	0,4 + 1,0		

# СЕМЕЧКОВЫЕ КУЛЬТУРЫ

(яблоня, груша, айва)

Рекомендуемые фазы применения Профессионального питательного комплекса ПрофиФлекс-РГК® После обработки намного легче переносят заморозки и жару, длительные дожди и недостаток влаги. Прибавка урожайности составляет 10-30%.



Набухание почек	Распускание почек	Цветение	Завязывание плодов	Опадение избыточной завязи	Рост плодов	Созревание плодов
КУЛЬТУРА	ПЕРИОД	НОМЕР СХЕМЫ	ПРЕПАРАТ	НОРМА ВНЕСЕНИЯ Л/ГА, Л/Т	ФАЗА РОСТА КУЛЬТУРЫ	
СЕМЕЧКОВЫЕ КУЛЬТУРЫ (ЯБЛОНЯ, ГРУША, АЙВА)	ЗАВЯЗЫВАНИЕ ПЛОДОВ	1	ПФ "СЕМИЛЛА"	0,5 - 1,0	ЗАВЯЗЫВАНИЕ ПЛОДОВ	
		2	ПФ "ГУМАТ ПЛЮС"	0,4 - 2,0		
	1я ОБРАБОТКА ПО ВЕГЕТАЦИИ	1	ПФ «ГУМАТ ПЛЮС» + ПФ «FE»	0,4 + 1,0	ОПАДАНИЕ ИЗБЫТОЧНОЙ ЗАВЯЗИ	
		2	ПФ «ГУМАТ ПЛЮС»	0,4 - 2,0		
	2я ОБРАБОТКА ПО ВЕГЕТАЦИИ	1	ПФ «ГУМАТ ПЛЮС» + ПФ «B»	0,4 + 1,0	РОСТ ПЛОДОВ	
		2	ПФ «ГУМАТ ПЛЮС»	0,4 - 2,0		

# КОСТОЧКОВЫЕ КУЛЬТУРЫ (вишня, черешня, слива, алыча, абрикос, персик)

Рекомендуемые фазы применения Профессионального питательного комплекса ПрофиФлекс-РГК®. При обработке намного легче переносят заморозки и жару, длительные дожди и недостаток влаги. Урожай возрастает на 10-30%.



Набухание почек	Распускание почек	Цветение	Завязывание плодов	Рост плодов	Созревание плодов
КУЛЬТУРА	ПЕРИОД	НОМЕР СХЕМЫ	ПРЕПАРАТ	НОРМА ВНЕСЕНИЯ Л/ГА, Л/Т	ФАЗА РОСТА КУЛЬТУРЫ
КОСТОЧКОВЫЕ КУЛЬТУРЫ (ВИШНЯ, ЧЕРЕШНЯ, СЛИВА, АЛЫЧА, АБРИКОС, ПЕРСИК)	ЦВЕТЕНИЕ	1	ПФ «ГУМАТ ПЛЮС» + ПФ «B»	0,4 + 1,0	ЦВЕТЕНИЕ
		2	ПФ "ГУМАТ ПЛЮС"	0,4 - 2,0	
	1я ОБРАБОТКА ПО ВЕГЕТАЦИИ	1	ПФ «ГУМАТ ПЛЮС» + ПФ «СЕРА МАГНИЙ 2.0»	0,4 + 1,0	ЗАВЯЗЫВАНИЕ ПЛОДОВ
		2	ПФ "ГУМАТ ПЛЮС"	0,4 - 2,0	
	2я ОБРАБОТКА ПО ВЕГЕТАЦИИ	1	ПФ "ГУМАТ ПЛЮС"	0,4 - 0,8	РОСТ ПЛОДОВ
		2	ПФ «ГУМАТ ПЛЮС»	0,4 - 2,0	





# ОФИЦИАЛЬНЫЙ ДИСТРИБЬЮТОР ПО РФ



Россия

ЕДИНАЯ МНОГОКАНАЛЬНАЯ ЛИНИЯ

**8 800 550 77 00**

[www.basagro.ru](http://www.basagro.ru)



## РОСТОВ-НА-ДОНУ

344029 Ростовская область  
г. Ростов-на-Дону, ул. Менжинского, д. 2 Л, оф. 214  
+7 (863) 200-77-33, +7 (928) 229-10-85  
e-mail: [info@basagro.ru](mailto:info@basagro.ru)

## АЗОВ

347760, Ростовская область, Азовский район,  
с. Пешково, пер. Строителей, д. 12  
+7 (928) 107-78-84, +7 (928) 100-69-93  
e-mail: [babayan@basagro.ru](mailto:babayan@basagro.ru)

## ЗЕРНОГРАД

347740 Ростовская область  
г. Зерноград, ул. Колодина, д. 5  
+7 (86359) 4-38-61, +7 (928) 279-24-37  
e-mail: [zgrad@basagro.ru](mailto:zgrad@basagro.ru)

## КОНСТАНТИНОВСК

347251 Ростовская область  
г. Константиновск, ул. Донская, д. 11  
+7 (928) 610-30-25, +7 (928) 760-61-63  
e-mail: [konst@basagro.ru](mailto:konst@basagro.ru)

## МИЛЛЕРОВО

346130 Ростовская область  
г. Миллерово, ул. Производственная, д. 5  
+7 (928) 270-46-13,  
e-mail: [mill@basagro.ru](mailto:mill@basagro.ru)

## ТАГАНРОГ

347943 Ростовская область  
г. Таганрог, ул. Маршала Жукова, д. 1А  
+7 (928) 181-20-72, +7 (928) 768-47-06  
e-mail: [tag@basagro.ru](mailto:tag@basagro.ru)

## КРАСНОДАР

350020, Краснодарский край  
г. Краснодар, ул. Рашпилевская, д. 224, оф. 23-1  
+7 (928) 905-94-76, +7 (928) 772-70-45  
e-mail: [krr@basagro.ru](mailto:krr@basagro.ru)

## СТАВРОПОЛЬ

355035 Ставропольский край  
г. Ставрополь, пр. Кулакова, д. 12 «Б», оф. 504  
+7 (938) 332-15-90, +7 (928) 226-60-35  
e-mail: [stv@basagro.ru](mailto:stv@basagro.ru)

## ВОЛГОГРАД

400120 Волгоградская область  
г. Волгоград, ул. Череповецкая, д. 92 "Б", оф. 207  
+7 (928) 905-90-73 +7 (938) 110-19-79  
e-mail: [vgg@basagro.ru](mailto:vgg@basagro.ru)

## ВОРОНЕЖ

394028 Воронежская область  
г. Воронеж, Монтажный проезд, д. 3Е  
+7 (938) 112-54-91, +7 (928) 129-17-52  
e-mail: [vrn@basagro.ru](mailto:vrn@basagro.ru)

## САРАТОВ

410086 Саратовская область  
г. Саратов, Московское шоссе 14 а  
+7 (928) 101-70-51, +7 (928) 102-26-36

# КОНТАКТЫ

ПРОИЗВОДИТЕЛЬ

**Группа Компаний «ФЛЕКСОМ»**

**8 (495) 411-39-47**

**8 (929) 834-00-66**

**8 (926) 122-34-00**

**[www.gumat.ru](http://www.gumat.ru)**

**[www.fleksom.com](http://www.fleksom.com)**

Адрес почты:

[gumat@gumat.ru](mailto:gumat@gumat.ru) - общая

[sale@gumat.ru](mailto:sale@gumat.ru) - отдел продаж

Москва Центральный Офис



**БиоАгроСервис**

**8 (800) 550-77-00**

ЗАО «БиоАгроСервис» официальный  
дистрибьютор на территории РФ

**8 (863) 220-77-33**

**[www.basagro.ru](http://www.basagro.ru) [info@basagro.ru](mailto:info@basagro.ru)**

